

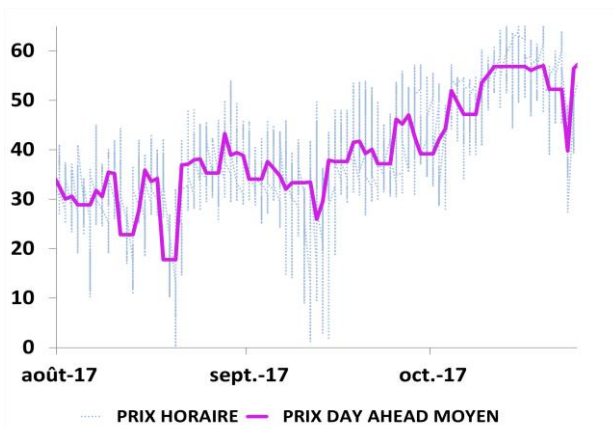
EVOLUTION DU MIX ENERGETIQUE

Les incertitudes concernant la disponibilité du parc nucléaire français ont encore fortement influencé les marchés du mois d'octobre. L'arrêt provisoire de l'ensemble des réacteurs de la centrale de Tricastin (5% du parc nucléaire) début octobre a contraint EDF à réviser à la baisse ses objectifs de production. Cette situation, accentuée par le faible potentiel hydroélectrique actuel, a alimenté la hausse des prix du premier trimestre 2018. Ces prix restent toutefois 8% en dessous de leur niveau à la même période l'an dernier. De plus, le redémarrage programmé de 17 réacteurs dans les prochaines semaines contribue à rassurer les marchés quant au futur volume de l'offre. La stagnation des autres prix trimestriels 2018 permet ainsi de limiter le potentiel haussier des prix calendaires.

ELECTRICITE (€/MWh)			
	Sept.	Oct.	Δ
Day Ahead	36,53	53,54	47%
Q1 18	54,30	56,29	4%
Cal 18	41,54	42,16	1%
Cal 19	40,57	39,20	-3%
GAZ (€/MWh)			
TTF Cal 18	15,50	17,11	10%
CO2 (€/t)			
Dec 18	7,80	7,22	-7%

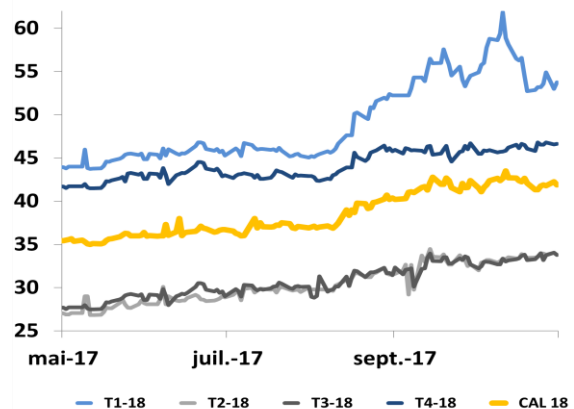
EVOLUTION RECENTE

PRIX SPOT

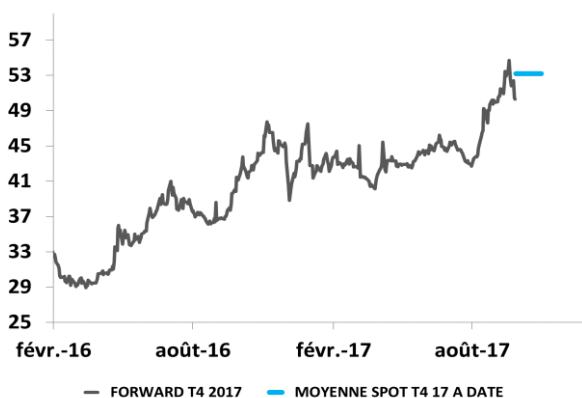


MARCHES FUTURS

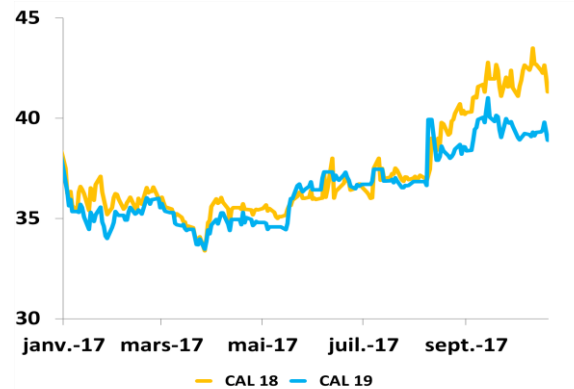
PRIX 2018



PRIX T4 2017 VS SPOT



PRIX CALENDRAIRES 2018 ET 2019



FOCUS DU MOIS

En place depuis janvier 2017, le mécanisme de capacité vise à assurer la sécurité d'approvisionnement en période de pointe, durant laquelle les fournisseurs doivent prouver qu'ils disposent des garanties de capacité suffisantes pour couvrir la consommation de leurs clients. Le niveau d'obligation d'un site industriel correspond à la consommation mesurée durant les jours "PP1", de 7h à 15h et de 18h à 20h, de novembre à mars. Les industriels peuvent estimer leur obligation de capacité à l'aide d'une calculatrice mise en ligne par RTE (odeon.rte-france.com). Il est possible de consulter les prix des certificats de capacité sur le site d'EPEX. La prochaine enchère pour l'année 2018 est prévue le 14 décembre 2017.

Lors de la première enchère pour 2017, le MW a été valorisé à **10 945 €**, soit un surcoût moyen de **1,25 €/MWh**